

# LE TOUR

## CALENDRIER DES ÉVÉNEMENTS | REGIONAL CALENDAR

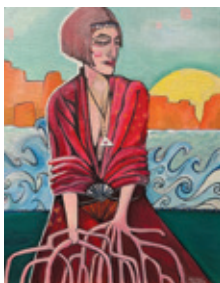
Vous trouverez facilement l'information sur chaque activité en consultant le journal à la page indiquée dans la pastille, le site Internet ou la page Facebook de l'organisme correspondant.

### Événements récurrents ou de longue durée

- À l'année Brouerie Dimanches Sutton Jazz 5@7 (sauf 25 février, 3 et 10 mars)
- Jusqu'au 6 avril Musée Lac-Brome Expo *Le point de vue des enfants* p15
- Mai à septembre Ravito Mardis sorties avec le club cycliste p30
- 1<sup>er</sup> décembre au 3 mai Mont SUTTON Vendredis Musique
- 21 décembre au 28 mars Mont SUTTON Jeudis Open Mic
- 31 janvier au 5 mars Centre d'art Dunham Expo de Melissa Vejins p22
- 15 février au 24 mars Arts Sutton Expo Thomas Corriveau, artiste-cinéaste p19
- 15 février au 20 avril Musée Bruck Expo de Marie-France Paquette
- 16 février au 3 mai Solidarité Environnement Sutton Films et conférences p6
- 17 février au 17 mars Mont SUTTON Activités pour la relâche
- 17 février au 5 mai Érablière des sources Repas Temps des Sucres
- 17, 18, 23, 24 et 25 février Knowlton Players Drama at the Museum
- 21 février, 28 février, 6 et 13 mars Mont SUTTON Mercredis Karoké
- 23 février, 16 mars, 13 avril et 11 mai Brasserie Dunham Soirées Stand-Up
- 23 février, 29 mars et 26 avril Temple Cœur Bloom avec Marjorie Gignac p19
- 25 février, 10 et 24 mars Temple Cœur Atelier de chant avec Ève-Marie Roy p19
- 27 février, 5 et 12 mars Temple Cœur Danse Jazz avec Annick Cartier p19
- 1, 15 et 22 mars 19h Brasserie Dunham Soirée Mille Pattes : dessin & tables tournantes
- 4 au 23 mars Biblio Cowansville Expo d'Isabelle Tellier
- 3 mars au 26 mai Temple Cœur Jam Dance p19
- 6 mars au 9 avril Centre d'art Dunham Expo de Josué Samol Navichoc p22
- 7 mars au 2 mai Temple Cœur Cours de percussion avec Patrick Simard p19
- 8 mars, 12 avril et 17 mai Temple Cœur Danse Extatique avec DJ Neerav p19
- 9 au 1 juin Biblio Cowansville Heure du conte 3-6 ans
- 15 mars, 19 avril, 10 mai Boîte à Sardine Soirées d'humour
- 16 mars, 13 avril, 11 mai, 8 juin Biblio Cowansville Heure du conte bilingue 3-6 ans
- 16 mars au 15 juin Brimbalante-École de clown Plusieurs week-ends de formation
- 19 mars, 9 avril, 7 mai, 4 juin Biblio Cowansville Heure du conte 0-3 ans
- 20 mars, 17 avril et 23 mai Théâtre Lac-Brome Ciné-Club p14
- 28 mars au 28 avril Arts Sutton Dualité - Exposition collective thématique p19
- 29 mars au 1<sup>er</sup> avril Mont SUTTON Pâques à la montagne
- 5, 6 et 7 avril Temple Cœur La Voie Bleue, Séminaire de PNL p19
- 9 et 16 avril Temple Cœur Atelier Chorégraphique avec Annick Cartier p19
- 12, 13 et 14 avril Salle comm. Sutton Junction By Our Side - A Transplant Story p10
- 17 avril au 21 mai Centre d'art Dunham Expo Hélène Lessard p22
- 20, 21, 27 et 28 avril Sutton Encore Théâtre *Au chevet d'Eugène* p9
- 2 mai au 2 juin Arts Sutton L'art d'impression à l'honneur p19
- 2 mai au 25 juin Mollies Expo de Madeleine Marin Craig
- 3 au 19 mai École d'art Sutton Rétrospective Printemps de l'architecture p20 p21
- 4 mai au 8 juin Sutton Birds Randos ornithologiques bilingues avec Jason p35
- 5 mai au 23 juin Temple Cœur Dimanche Danse gitane avec Gabriela Asselin p19
- 22 mai au 25 juin Centre d'art Dunham Expo Laurence Grégoire p22
- 22 au 26 mai Théâtre Lac-Brome Festival de la littérature p14
- 24 au 26 mai Espace Liance Plantes et Yoga thérapeutique pour le système nerveux p39
- 25 et 28 mai Sutton Encore Star d'un soir, 16<sup>e</sup> édition p8
- 1 et 2 juin Dunham La Clé des champs



Expo sur les Home Children  
Musée Lac-Brome Museum



Madelaine Marin Craig



Les Tisserandes



### FÉVRIER

- 22 19h Beat & Betterave Soirée des possibles : *L'océan vu du cœur*
- 22 19h Bibliothèque Cowansville Le sac du quêteux (spectacle gratuit)
- 23 20h Espace Diffusion Humour : Mehdi Bousaidan
- 23 20h Sutton Encore La Sécurité + Totalement Sublime p8
- 24 10h Fiducie Mont Pinnacle Initiation au pistage faunique
- 24 10h30 et 13h30 L'Art des Possibles Fabrication de produits corporels p21
- 24 13h Centre communautaire Lac-Brome Conférence sur Gerald Bull p15
- 24 13h Espace-Dunham Journée Plaisirs d'hiver p12
- 24 18h Réserve Naturelle Caviste Groove Naturel
- 24 19h Parc Sutton Rando Clair de lune
- 24 20h30 Beat & Betterave Les Breastfeeders
- 25 11h L'Art des Possibles Tricot-Thé p21
- 25 14h30 Sur la Scène Davignon Dominique Côté & Esther Gonthier
- 25 15h Église Ste-Croix de Dunham Pèlerinage musical avec le Trio Diva Divo Piano

### MARS

- 1 20h Espace Diffusion Humour : Neev
- 1 20h30 Beat & Betterave Safia Nolin
- 2 13h L'Art des Possibles Crochet pour débutants p21
- 2 20h Espace Diffusion The Franklin Electric
- 3 10h30 L'Art des Possibles Atelier de gravure p21
- 4 13h Biblio Cowansville Les sens aux aguets (spectacle gratuit 5-10 ans)
- 5 13h Massey-Vanier Jeux Gonflables (gratuit)
- 6 13h Biblio Cowansville Atelier La comedia dell'arte (5-12 ans)
- 7 19h Beat & Betterave Soirée des possibles : Geographies of Solitude
- 8 7h30 Hôtel-de-Ville Cowansville Conférence avec l'athlète Justine Brosseau
- 8 13h45 Biblio Cowansville Patin Party à l'aréna Roland-Désourdy
- 8 20h Biblio Dunham Les Tisserandes p12
- 8 20h Espace Diffusion Humour : Mégan Brouillard
- 8 20h Sutton Encore Vanille + Velours Velours p8
- 8 20h30 Beat & Betterave Parazar
- 9 20h Espace Diffusion Humour : Mario Jean
- 10 15h Sur la Scène Davignon Cirque et boules de neige
- 15 18h L'Art des Possibles Expression : super spectacle p21
- 15 20h Espace Diffusion Humour : Sinem Kara
- 15 20h Sur la Scène Davignon Conversation avec mon pénis
- 15 20h30 Beat & Betterave Groovy Aardvark
- 16 15h Centre communautaire Lac-Brome Docu *Nos ruisseaux. Notre histoire* p15
- 16 20h Espace Diffusion Parallel Universe : Hommage à Red Hot Chili Peppers
- 16 20h Sur la Scène Davignon Karen Karevadek & Scott Woolweaver
- 21 19h Beat & Betterave Soirée des possibles : Récolter l'hiver
- 21 20h Sur la Scène Davignon Mara Tremblay & Catherine Durand /Hauterive
- 22 20h Espace Diffusion David Goudreault
- 22 20h Sur la Scène Davignon Soirée découverte avec Bel & Quinn/Fuso
- 22 20h Sutton Encore Le Couleur + Super Plage p8
- 23 9h45 et 13h Scène Davignon Spectacle jeunesse : Kattam et ses tams-tams
- 23 13h Biblio Cowansville La petite poule aux yeux bleus (2-8 ans)
- 23 19h30 Parc Sutton Rando Clair de lune au point de vue des Aménagistes
- 23 20h Espace Diffusion Gala d'humour de la mairesse avec Réal Béland
- 23 20h Sur la scène Davignon Dan Bigras
- 24 14h Biblio Cowansville Souffle d'or au Royaume d'Oxy (7 ans et +)
- 24 14h30 Sur la Scène Davignon Musique au salon : Valérie Milot
- 24 20h Théâtre Lac Brome Blues with Lloyd Spiegel p14
- 28 19h Biblio Cowansville Hommes de pioche avec Renée Robitaille
- 29 12h Snöbol Réouverture de la crèmerie !
- 29 20h Espace Diffusion Émile Bilodeau
- 29 20h Théâtre Lac Brome Jazz with Émilie Claire Barlow p14
- 30 10h Parc centre-ville Marché de Cocowansville
- 30 14h Réserve Naturelle Caviste Atelier Vin Vivant, dégustation 101



David Goudreault  
Photo : Yves Harnois





Thomas Corriveau, *Renard*, acrylique sur papier, 2023 À Arts Sutton

## AVRIL

- 5 20h Espace Diffusion Humour : Martin Vachon
- 5 20h Théâtre Lac Brome Mentana p14
- 6 13h Mont SUTTON Snow on the Beach
- 6 20h Espace Diffusion Angel Forrest
- 6 20h Théâtre Lac Brome Théâtre : *Le Nœud* p14
- 8 14h Estrie Éclipse solaire p5
- 11 19h Beat & Betterave Soirée des possibles : Arsenault & Fils
- 12 19h30 Espace Diffusion 2frères + Mon Doux Seigneur
- 12 20h30 Beat & Betterave Maude Audet
- 13 10h30 Biblio Dunham *Chemin faisant*, conte musical p13
- 13 20h Biblio Dunham Lyne Cadieux p12
- 13 20h Espace Diffusion Humour : Ève Côté
- 13 20h Sutton Encore Les Lunatiques + Ping Pong Go p8
- 18 18h Biblio Cowansville Atelier d'écriture nature Cœur d'épinette
- 19 20h Espace Diffusion Beatles Studio : Hommage aux Beatles
- 19 20h Sur la scène Davignon Étienne Fletcher
- 19 20h30 Beat & Betterave Baie (groupe acadien)
- 20 13h Biblio Cowansville La biodiversité expliquée avec Louise Gratton
- 20 20h Espace Diffusion Sara Dufour
- 20 20h Sur la Scène Davignon *Kukum* avec Dominique Pétin
- 21 10h30 et 13h30 Auberge West Brome Brunch de la Fondation BMP p21
- 25 19h Biblio Cowansville Miroir, Miroir... dis-moi avec Yolaine
- 26 20h Espace Diffusion Humour : Mélanie Couture
- 26 20h Sur la Scène Davignon Marianne Trudel, piano jazz
- 27 15h Vivarté Concert d'ondes Martenot p12
- 27 20h Espace Diffusion Anas Hassouna, Oussama Fares et Charles Brunet
- 27 20h Sur la Scène Davignon Bocelli & Friends (supplémentaire)
- 28 14h30 Sur la scène Davignon Stéphane Tétreault (violoncelle)



## MAI

- 3 20h Théâtre lac Brome Michel Pagliaro p14
- 10 20h Espace Diffusion Dumas
- 11 20h Espace Diffusion Humour : Mike Beaudoin
- 11 20h Théâtre Lac Brome Classique : Charles Richard-Hamelin p14
- 17 20h Espace Diffusion Time for Pink Floyd
- 18 9h Marché Sutton Market Ouverture de la saison
- 18 10h Musée Lac Brome Ouverture de la saison et de la nouvelle expo p15
- 18 14h Salle communautaire de Sutton Junction Assemblée générale p15
- 18 20h Espace Diffusion Humour : Olivier Martineau et Mathieu Cyr
- 18 20h Théâtre Lac Brome Adam Karch p14
- 24 20h Espace Diffusion Paul Piché
- 25 12h Brasserie Dunham 13<sup>e</sup> anniversaire de la Brasserie
- 25 19h30 Brimbalante Spectacle d'improvisation clownesque p11
- 25 20h Espace Diffusion Naomi et Clodelle
- 26 9h Musée Lac Brome Marché d'antiquités et d'artisanat p15
- 30 20h Théâtre Lac Brome Émilie Clepper p14



Dumas

## JUIN

- 1 11h Espace Liance Atelier santé mentale et émotionnelle des hommes p39
- 1 14h et 17h École de Sutton Ballet-Théâtre Sutton : *Peter Pan* p14
- 1 15h et 19h Clos de l'Orme Blanc Meurtre au 9<sup>e</sup> étage
- 1 17h30 Culture Dunham Émile Bilodeau p13
- 1 20h Espace Diffusion Humour : Mona de Grenoble
- 6 20h Espace Diffusion Humour et chansonniers : Gala Connexion Culture



Brimbalante. Photo : Empire Pagaille

## ACTIVITÉS

### RANDONNÉES PÉDESTRES

Pour les randonnées hivernales, la plupart des conditions nécessitent le port de crampons. Certains endroits permettent également l'utilisation de raquettes.

- Alpagas Sutton** Accès payant à une boucle de 4 km, visite autoguidée. Info : [www.alpagassutton.com](http://www.alpagassutton.com)
- Au Diable Vert** (Glen Sutton) 14 km de sentiers. Circuits de 30 minutes à 2 heures. Info : [www.audiablevert.com](http://www.audiablevert.com)
- Fiducie foncière de la vallée Ruiter Brook** (Glen Sutton et Mansonville) 30 km sentiers. Info : [www.valleeruite.org](http://www.valleeruite.org)
- FR1 et FR2** Le FR1 traverse terres privées et routes de gravier (15 km). Le FR2 débute au parc, longe la rivière, puis remonte sur un plateau. Info : [www.frelighsburg.com](http://www.frelighsburg.com)
- Missisquoi Nord** (Mansonville et Bolton) Plusieurs sentiers faciles à intermédiaires. Info : [www.missisquinord.com](http://www.missisquinord.com)
- Parc d'environnement naturel de Sutton** Plusieurs sentiers. Info : [www.parc Sutton.com](http://www.parc Sutton.com)
- Parc des Sommets** (Bromont) Sentiers faciles à intermédiaires. Info : [www.parcdessommets.com](http://www.parcdessommets.com)
- Plein Air Sutton** 16 km de sentiers. Info : [www.pleinairsutton.ca](http://www.pleinairsutton.ca)
- Sentier Lac-Brome** Parcours boisé facile de 12,7 km autour du lac jusqu'à Foster. Info : [www.tourismelacbrome.com](http://www.tourismelacbrome.com)
- Sentier du parc Call's Mills** (West Brome) Circuit boisé 1 km. Info : [www.tourismelacbrome.com](http://www.tourismelacbrome.com)
- Sentier Village-Montagne** Sentier 6,4 km bordant la rivière. Info : [www.parc Sutton.com](http://www.parc Sutton.com)
- Sentiers de l'Estrie** Réseau de 212 km. Info : [www.lessentiersdelestrie.qc.ca](http://www.lessentiersdelestrie.qc.ca)

### FATBIKE & VÉLO SUR PISTE

- CNCB** Vélodrome, sentiers et location, etc. Info : [www.centrenationalbromont.com](http://www.centrenationalbromont.com)
- Parc des sommets** (Bromont) Sentiers et location. Info : [www.parcdessommets.com](http://www.parcdessommets.com)

### SKI ALPIN ET RANDONNÉE ALPINE (peaux de phoque)

- Bromont** Info : [www.bromontmontagne.com](http://www.bromontmontagne.com)
- Mont SUTTON** Info : [www.montsutton.com](http://www.montsutton.com)
- Owl's Head** Info : [www.owlshead.com](http://www.owlshead.com)

### SKI DE FOND

- Parc des Sommets de Bromont** 37 km sentiers, réseau villageois de 17 km. Info : [www.parcdessommets.com](http://www.parcdessommets.com)
- Plein Air Sutton** 20 km de sentiers et location sur place. Info : [www.pleinairsutton.ca](http://www.pleinairsutton.ca)
- Sentiers Dunham** Ski de fond et raquettes. Info : FB SentiersDunham

### YOGA, etc

- Centre de yoga Sutton** Yoga, méditation, etc. Info : [www.suttonyoga.com](http://www.suttonyoga.com)
- Coop Gym Santé Sutton** Yoga, pilates, etc. Info : [www.coopgymsantesutton.com](http://www.coopgymsantesutton.com)
- Église Glen Sutton** Biodanza et autres activités. Info : FB CentreVivarté
- Espace Liance** (Sutton) Yoga et activités thérapeutiques. Info : [www.maudjaphet.com](http://www.maudjaphet.com)
- Temple Coeur** (Sutton) Cours de yoga, arts martiaux, etc. Info : [www.templecoeur.com](http://www.templecoeur.com)
- The Well** (Lac-Brome) Cours de yoga, méditation, etc. Info : [www.knowltonwell.com](http://www.knowltonwell.com)

### AUTRES ACTIVITÉS

- Balade en traîneau à chiens** (Bedford). Info : [www.aukanekaventure.com](http://www.aukanekaventure.com)
- Circuits patrimoniaux** À pied ou en auto. Info : [www.tourismebrome-missisquoi.ca](http://www.tourismebrome-missisquoi.ca)
- Escalade Backbone** (Bromont) Grimpe, café, etc. Info : [www.backboneboulder.com](http://www.backboneboulder.com)
- Galerie Blanka** (Lac-Brome) Expos, boutique et buvette. FB Blanka.Galerie

L'Art des Possibles Programmation ateliers divers.

- Info : FB L'ArtDesPossibles.Sutton
- La Boîte à Sardine** (Sutton) Jeux et soirées d'humour. Info : FB LaBoîteASardine
- Légion Sutton** Soirées Bingo et autres. Info : FB LegionSutton
- Microbrasseries, cidreries, distilleries, etc.** Info : [www.cantonsdelest.com](http://www.cantonsdelest.com)
- Patinoires municipales** Visitez les sites des municipalités pour plus de détails.
- Plage Douglass** Anneau de patinage sur le lac. Info : [www.tourismelacbrome.com](http://www.tourismelacbrome.com)
- Randonnée avec des chèvres** (Sutton) FB ChevrerieDuCheminAlderbrooke
- Route des vins de Brome-Missisquoi** Voir horaire hiver. Info : [www.laroutedesvins.ca](http://www.laroutedesvins.ca)
- Spa Balnéa** Expérience thermale, soins, restauration, etc. Info : [www.balnea.ca](http://www.balnea.ca)
- Spa Bolton** Expérience thermale, massage et soins détente. Info : [www.spabolton.com](http://www.spabolton.com)
- Sutton Curling Club** Louer la glace pour une partie de curling. Info : 450 538-3226

Surveillez également les sites de vos salles de spectacle et centres d'art préférés pour les événements de dernière minute, ou consultez [www.carrementculture.ca](http://www.carrementculture.ca).



RAVITO