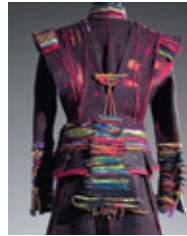


LE TOUR

CALENDRIER DES ÉVÈNEMENTS | REGIONAL CALENDAR

Vous trouverez facilement l'information sur chaque activité en consultant le journal à la page indiquée dans la pastille, le site Internet ou la page Facebook de l'organisme correspondant.

Évènements récurrents ou de longue durée



Rosie Godbout au Centre d'Art de Frelighsburg

- 4 mai au 6 juil. Musée Bruck Expo Raöul Duguay & Henri Desclez
- 18 mai au 16 juin Poterie Pluriel Singulier Expo Nancy Retallack Lambert p6
- 18 mai au 15 sept. Adélaré Expo des artistes-résidents le weekend p13
- 18 mai au 14 oct. Adélaré Exposition extérieure Maude Arès p13
- 18 mai au 26 oct. Espace Légion Samedis Marché Sutton Market p5
- 18 mai au 3 nov. Mont SUTTON Vélo de montagne et disque-golf p9
- 18 mai au 12 avril Musée Lac-Brome A-Z : Les origines familiales du Comté de Brome p17
- 22 mai au 25 juin Biblio Dunham Expo Laurence Grégoire
- 26 mai au 20 oct. Musée Missisquoi Expo « 60 objets pour 60 ans »
- 1 au 24 juin Centre d'art de Frelighsburg Expo Cédric Loth p17
- 1 juin au 13 oct. Mont SUTTON Camping au sommet
- 1 juin au 31 oct. Côtes d'Ardoise Expo extérieure Nature & Création
- 6 juin au 7 juil. Arts Sutton Expo Maryse Chartrand p21
- 7 et 8 juin Église All Saints Abercorn Lyrique
- 7 et 21 juin, 5 et 19 juil., 16 et 30 août Galerie Blanka Vendredi Buvette
- 8 et 9 juin Parc Goodhue Le Grand Bazar de Frélie
- 8 et 22 juin Boîte à Sardine Soirée Quiz
- 8 juin au 24 août Brimbalante Formations en art clownesque
- 8 juin au 5 oct. 48 rue Maple Samedi Marché public de Lac-Brome
- 8 juin au 12 oct. Parc Goodhue Samedi Marché fermier Frelighsburg
- 9 juin au 1 sept. Espace Old Mill Expo Audrey Murray
- 15 au 16 juin Lac-Brome Tour du lac Brome Sun Life
- 15 juin au 13 oct. Musée Sutton Expo *Catastrophe! Êtes-vous prêts?* p10
- 22 juin au 17 juil. Poterie Pluriel Singulier Expo Paulette Vanier p6
- 22 juin au 14 oct. Mont SUTTON Tyroliennes, balades en télésièges
- 23 juin, 21 juil. et 18 août Musée Lac-Brome Marché d'antiquités et d'artisanat p17
- 22 juin au 2 sept. Huttopia Centre de vie 7jours/7 : resto, hébertisme, etc
- 23 juin au 22 sept. École d'art de Sutton Vendredis Nocturnes p18
- 23 juin au 22 sept. École d'art de Sutton Dimanches Labo d'art p18
- 25 juin au 23 août École d'art de Sutton Camps des arts p18
- 25 juin au 1 oct. Plein Air Sutton/MTB Mardis Digs p9
- 27 juin au 21 juil. Centre d'art de Frelighsburg Expo de Anne Billy p17
- 27 juin au 31 août Centre culturel St-John Théâtre d'été : *En direct du Studio 61* p12
- 28 juin au 7 juil. Salle communautaire Saint-Armand Expo Caroline Lavergne p18
- 28 juin au 28 août Mollies Expo Audrey Murray
- 29 juin au 7 juil. Parc du village de Saint-Armand Expo *Sculptures* p21
- 1 au 14 juil. D'Arts et de rêves Résidence de Cassandra Reynolds & Sébastien Bachand
- 3 au 7 juil. Massey-Vanier Festival extérieur Soif de Musique
- 3 juil. au 3 août Parc Sutton Matinées Découverte en famille p9
- 4 et 18 juil., 1 et 15 août Ville de Sutton Cinéma en plein air au Parc des Vétérans
- 4 juil. au 29 août Mollies Jeudi Sutton Jazz 18h-20h p11
- 6 juil. au 31 août Parc John-Sleeth Samedi Sutton Jazz 11h-13h p11
- 6 juil. au 31 août Espace Légion Sutton Samedi Sutton Jazz 16h-18h p11
- 6 juil. au 7 sept. Mont SUTTON Samedi musical en plein air 15h-18h
- 7 juil., 4 août, 1 sept., 6 oct. Parc Goyette-Hill Tam-tams Sutton
- 7 juil. au 25 août Sur la Scène Davignon Dimanche concerts gratuits au parc Davignon
- 7 juil. au 25 août Vignoble Domaine Bresee Dimanche Sutton Jazz 13h-15h p11
- 7 juil. au 25 août Brouërie Dimanche Sutton Jazz 17h-19h p11
- 8 au 11 juil. Parc Sutton De graines en forêt (9 à 12 ans) p9
- 11 au 21 juil. Arts Sutton Expo Tour des Arts p17
- 13 et 20 juil. Vivarté Activité-concert bols de cristal et dessin p13
- 13 au 21 juil. Brome-Missisquoi Tour des Arts p22



Les Nocturnes à l'École d'Art de Sutton



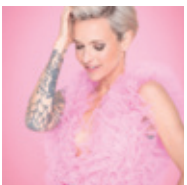
Solarium à Sutton Jazz.
Photo : Jules Minville



- 13 juil. au 4 août Petite école rouge Expo artistes d'Abercorn (week-ends) p18
- 15 juil. à oct. Parc Sutton Rando champignons avec Paul Dorion (dates/lieux à confirmer)
- 19 et 20 juil. Théâtre Lac-Brome *I see you* by Glen Bowser (English Theatre)
- 19 juil. au 23 août Parc Sutton Vendredis Découverte p11
- 20 juil. au 18 août Poterie Pluriel Singulier Expo Janine Carreau p6
- 25 juil. au 25 août Centre d'art de Frelighsburg Expo Rosie Godbout p17
- 25 juil. au 8 sept. Arts Sutton Expo François Morelli p17
- 5 au 22 août Parc Sutton Bouette & Découvertes (6 à 12 ans) p9
- 8 au 11 août Bedford Expo agricole de Bedford
- 9 au 17 août Théâtre Lac-Brome Festival du film de Knowlton p10
- 10, 11, 17 et 18 août Clos de l'Orme Blanc Expo Cassandra Reynolds & Sébastien Bachand
- 15 au 18 août Espace Légion Festival du violon traditionnel de Sutton p11
- 19 au 23 août Adélaré Camp de jour artistique pour enfants et ados p13
- 21 août au 24 sept. Biblio Dunham Expo Denis Giroux p17
- 24 et 25 août Parc Sutton Poésie Buissonnière
- 24 août au 29 sept. Musée Missisquoi Expo Cassandra Reynolds & Sébastien Bachand
- 30 août au 2 sept. Brome Expo agricole de Brome Fair
- 31 août au 8 sept. Brome-Missisquoi Boulevard des Arts p21

JUIN

- 1 19h30 Boîte à Sardine Soirée avec la Ligue d'impro du village
- 7 19h30 La Chapelle M Dunham La Vallée des Elfes
- 7 20h30 Beat & Betterave 9^e anniversaire avec La Patente
- 8 7h Parc Sutton Observation des oiseaux avec Jason Campbell départ Hôtel Horizon
- 8 9h Fiducie Mont Pinnacle Ateliers environnement et citoyenneté
- 8 20h Théâtre Lac-Brome Brigitte Boisjoli
- 14 20h Théâtre Lac-Brome Elisabeth St-Gelais soprano & Louise Pelletier piano
- 14 20h30 Beat & Betterave Soirée reggae avec Marky Lyrical & Solid Ground
- 15 8h Biblio municipale Sutton Vente de livres d'occasion
- 15 10h Atelier Hopkins Évènement Upholsterer Pop-Up Shop p29
- 15 14h 269 Pinnacle O Improvisations mouvement & son avec Vicki Tansey p14
- 15 18h Brasserie Dunham 25 ans OBVBM : bière, poésie, arts visuels et musique p46
- 15 18h Fiducie Mont Pinnacle Habiter avec les mondes. Fragments sur le vivant
- 16 8h Fiducie Mont Pinnacle Observation des oiseaux avec Jason Campbell
- 16 10h Atelier Tréma Lancement collection Argile sauvage pour les 20 ans! p6
- 19 19h Théâtre Lac-Brome Ciné-club : *Les Chambres Rouges*
- 22 8h Fiducie Mont Pinnacle L'évolution des bryophytes, de la mer à la montagne
- 22 20h Parc Sutton Randonnée Clair de lune
- 24 13h Ville de Sutton (site Filtext) Fête nationale du Québec
- 29 19h École d'art Sutton Concert HuDost
- 29 18h D'Arts et de rêves Pique-nique de dévoilement de programmation p13



Brigitte Boisjoli
au Théâtre Lac-Brome

JUILLET

- 1 14h45 Espace Légion Fête du Canada à Sutton
- 2 17h Piano public Sutton Louise Bessette : Hommage à François Dompierre
- 3 9h30 Parc Sutton Jouer dans la forêt (4 à 8 ans avec parent)
- 4 9h30 Parc Sutton Balade de l'herboriste (4 à 8 ans avec parent) p9
- 6 10h Fiducie Mont Pinnacle L'histoire naturelle de la rivière aux brochets
- 6 11h Soif de Musique Virée Culturelle Expérience Embargo p12
- 6 18h Théâtre Lac-Brome Soirée gala bénéfique avec Gregory Charles



ACTIVITÉS

RANDONNÉES PÉDESTRES

- Alpagas Sutton** Boucle de 4 km avec panneaux d'interprétation. Info : www.alpagassutton.com
- Au Diable Vert** (Glen Sutton) Plusieurs circuits, 14 km de sentiers. Info : www.audiablevert.com
- Fiducie foncière de la vallée Ruiter Brook** (Glen Sutton et Mansonville) 30 km sentiers. Info : www.valleeruiteur.org
- FR1 et FR2** FR1 traverse terres et routes (15 km). FR2 débute au parc et longe la rivière. Info : www.frelighsburg.com
- Missisquoi Nord** (Mansonville et Bolton) Sentiers faciles à intermédiaires. Info : www.missisquoinord.com
- Mont SUTTON** Plusieurs randonnées pédestres. À Jumeler avec balade en télésiège. Info : www.montsutton.com
- Parc d'environnement naturel de Sutton** Plusieurs sentiers. Info : www.parc Sutton.com
- Parc des Sommets** (Bromont) Sentiers au village, en montagne et autour du lac. Info : www.parcdessommets.com
- Plein Air Sutton** 16 km de sentiers. Info : www.pleinairsutton.ca **p9**
- Sentier Lac-Brome** Parcours boisé facile de 12,7 km autour du lac jusqu'à Foster. Info : www.tourismelacbrome.com
- Sentier du parc Call's Mills** (West Brome) Circuit boisé 1 km. Info : www.tourismelacbrome.com
- Sentier Village-Montagne** Sentier 6,4 km bordant la rivière. Info : www.parc Sutton.com
- Sentiers de l'Estrie** Réseau de 212 km. Info : www.lessentiersdelestrie.qc.ca

SPORTS NAUTIQUES

- Aloha SUP Lac-Brome** Location de planche à pagaie. Info : FB AlohaSup
- Aviron Knowlton Rowing Club** d'aviron à Lac-Brome. Info : www.avironknowlton.com
- Au Diable Vert** (Glen Sutton) Kayak, canot, planche à pagaie ou tubes sur la Missisquoi. Info : www.audiablevert.com
- Canoë & Co** (Glen Sutton) Kayak, planche à pagaie ou canot sur la Missisquoi. Info : www.canoecosutton.com
- Centre de la nature de Cowansville** Baignade et location d'équipements nautiques. Info : www.ville.cowansville.qc.ca
- Plage Douglass** (Lac-Brome) Baignade et rampe de mise à l'eau de petits bateaux. Info : www.lacbrome.ca

VÉLO

- Club Vélo de Sutton** Vélo de route : santé, rencontres et gastronomie. Infos : FB ClubVeloSutton
- CNCB** Vélodrome, sentiers, pumptracks, etc. Info : www.centrenationalbromont.com



- Cycles Campus Sutton** Location et vente de vélos de tout acabit. Info : FB CyclesCampusSutton
- E-Mobilité Café** Location et vente de vélos électriques à Dunham. Info : www.emobilitecafe.com **p26**
- GS Ski Bike Shop** Vente et réparation de vélos. Info : www.gsbikeshop.com
- Mont SUTTON** Sentiers, remontées, vente et location de vélos de montagne. Info : www.montsutton.com
- Montagne d'expérience Bromont** Sentiers, remontées, vente, etc. Info : www.bromontmontagne.com
- Pumptrack Demers-Frizzle** Dans la cour de l'École de Sutton School située au 19, rue Highland
- Pumptrack Lac-Brome** Au Parc Lions derrière le Centre Lac-Brome
- Ravito** (Frelighsburg) Séjours cyclistes encadrés ou en liberté, mardis cycliste. Info : www.ravitobednbike.com
- Vélo de route/sur gravier** (Brome-Missisquoi) Plusieurs circuits. Infos : www.tourismebrome-missisquoi.ca
- VéloVolant** (Glen Sutton) Vélo au-dessus de la cime des arbres. Info : www.audiablevert.com
- Wolf Bike Park** (Mansonville) Skills Park, niveau débutant à expert. Info : www.wolfbikepark.com

YOGA, ETC

- Centre de yoga Sutton** Yoga, méditation, etc. Info : www.suttonyoga.com
- Coop Gym Santé Sutton** Yoga, pilates, zumba, etc. **p32**
- Église Glen Sutton** Biodanza et autres activités. Info : FB CentreVivarté
- Espace Liance** Yoga thérapie, ateliers et retraites, etc. Info : www.espaceliance.com **p18**
- Mudrametta Yoga** Yoga avec chèvres ou vue sur la montagne. Info : www.mudrametta.com **p5**
- Sutton Studio** Pilates, bootcamp, yoga, etc. Info : www.suttonstudio.ca
- Temple Cœur** (Sutton) Yoga, arts martiaux, etc. Info : www.templecoeur.com
- The Well** (Lac-Brome) Cours de yoga, méditation, etc. Info : www.knowltonwell.com

AUTRES ACTIVITÉS

- Circuits patrimoniaux** Neuf circuits à pied ou en auto. Info : www.tourismebrome-missisquoi.ca
- Escalade Backbone** (Bromont) Grimpe, slackline, café. Info : www.backboneboulder.com
- Grange à livres** Endroit magique où bouquiner et pique-niquer. Info : www.closdelormeblanc.com **p5**
- L'Art des Possibles** Programmation d'ateliers divers. Info : FB LArtDesPossibles.Sutton **p14**
- La Boîte à Sardine** (Sutton) Jeux et soirées d'humour. Info : Facebook LaBoîteASardine
- Légion Sutton** Soirées Bingo et autres. Info : FB LegionSutton
- Microbrasseries, cidreries, distilleries, etc** Info : www.cantonsdelest.com
- Mont SUTTON** Télésiège, camping, tyroliennes, disque-golf, nuitées en VR, etc. Info : www.montsutton.com
- Musées de Brome-Missisquoi** Plusieurs musées. Info : www.tourismebrome-missisquoi.ca
- ObservÉtoiles** (Glen Sutton) Découvrir la voûte étoilée avec un casque virtuel. Info : www.audiablevert.com
- Parc d'expérience Bromont** Parc aquatique, escalade, slackline, etc. Info : www.bromontmontagne.com
- Randonnée avec des chèvres** (Sutton) Info : FB ChevrerieDuCheminAlderbrooke
- Route gourmande de Sutton** Lieux où faire des provisions ou des arrêts gourmands. Info : www.tourismesutton.ca
- Route des vins de Brome-Missisquoi** 23 vignobles à découvrir. Info : www.laroutedesvins.ca
- Spa Balnéa** Expérience thermale, soins, restauration, etc. Info : www.balnea.ca
- Spa Bolton** Expérience thermale, massage et soins détente. Info : www.spabolton.com
- Tables Champêtres** Les Cocagnes, Espace Old Mill et Cidrerie Équinoxe **p12**
- Temple Cœur** Kirtan, danse, événements divers. Info : www.templecoeur.com

Surveillez également les sites de vos salles de spectacle et centres d'art préférés pour les événements de dernière minute, ou consultez www.carrementculture.ca.



Foire agricole de Brome

- 7** 10h D'Arts et de rêves **Portes ouvertes avec artistes-résidents Reynolds/Bachand**
- 13** 8h30 Bibliothèque Sutton Library **Vente de livres d'occasion**
- 13** 13h30 Adélarde **Samedi Créatif : atelier de mobiles hydrauliques** **p13**
- 13** 20h École d'art Sutton **Performance Vicki Tansey avec musiciens** **p14**
- 13** 20h Théâtre Lac-Brome **Tina Léon**
- 14** 7h Mont SUTTON **Course de vélo Marin Wild Side**
- 14** 10h Musée Missisquoi **Beautés Vintage, expo d'autos antiques à Mystic**
- 14** 10h D'Arts et de rêves **Portes ouvertes + expo pop-up duo Reynolds/Bachand**
- 14** 17h Vivarté **Activité-concert Handpan & piano Bösendorfer** **p13**
- 17** 19h Théâtre Lac-Brome **Ciné-club : Anselm de Wim Wenders**
- 19** 18h Beat & Betterave **Soirée bénéficiaire La Brimbalante**
- 20** 10h Fiducie Mont Pinnacle **Journal nature en famille avec Rebecca Soulis**
- 20** 20h Parc Sutton **Randonnée Clair de lune**
- 21** 15h Petite école rouge **Knowlton Harmonie Band** **p18**
- 27** 10h Fiducie Mont Pinnacle **Rando-famille « La forêt sous la loupe » avec Jessica Adams**
- 27** 14h Église All Saints **Théâtre marionnettes Petit arbre et le Grand Vent** **p18**
- 28** 15h Église All Saints **The BarnStormers** **p18**
- 30** 17h Piano public Sutton **Jonathan Bélanger (mandoline) et Geneviève Neuville**

AOÛT

- 2** 19h Beat & Betterave **Le Cabaret des Gens Heureux**
- 2** 20h Parc Sutton **Sortie guidée de photographie nocturne et d'astronomie**
- 3** 10h Fiducie Mont Pinnacle **Les sous-bois et les applications de sciences citoyennes**
- 3** 10h Mont SUTTON **Fête nationale Suisse**
- 3** 20h Théâtre Lac-Brome **Hommage à SRV par le Tribute Blues Band**
- 4** 15h Petite école rouge **Jazz sur le gazon** **p18**
- 8** 20h Espace Diffusion **Brittany Kennell** **p14**
- 10** 10h Fiducie Mont Pinnacle **Identification des champignons avec Paul Dorion**
- 10** 15h30 Adélarde **Concert en hommage à l'étang de Maude Arès** **p13**
- 15** 20h Espace Diffusion **La Grand-Messe** **p14**
- 17** 9h Mont SUTTON **Défi Vélo de montagne SP**
- 17** 10h Fiducie Mont Pinnacle **Les bienfaits de la nature sur la santé**
- 17** 20h Parc Sutton **Randonnée Clair de lune**
- 23** 20h Espace Diffusion **Bob Bissonnette Live** **p14**
- 24** 10h Fiducie Mont Pinnacle **Journal nature en famille avec Rebecca Soulis**
- 24** 11h Brasserie Dunham **Foudres Unis** **p7**
- 27** 17h Piano public Sutton **Concert gratuit avec Catherine Major**