

# LE TOUR

## CALENDRIER DES ÉVÈNEMENTS | REGIONAL CALENDAR

Vous trouverez facilement l'information sur chaque activité en consultant le journal à la page indiquée dans la pastille, le site Internet ou la page Facebook de l'organisme correspondant.

### Évènements récurrents ou de longue durée

- 14 nov. au 20 déc. Arts Sutton Expo-concours des membres artistes p22
- 15 et 16 nov. Hôtel de Ville Abercorn Vente Tricots de la Marmaille p5
- 15 au 17 nov. Centre Lac-Brome Atelier de décoration de lanternes
- 16 nov. et 14 déc. Biblio Cowansville Heure du conte bilingue (3-6 ans)
- 16-17 et 23-24 nov., 7-8 déc. Brimbalante Plusieurs formations
- 17, 24 nov. et 1<sup>er</sup> déc. D'Arts et de rêves Ateliers d'écriture avec Marie Clark
- 19 nov., 7 et 17 déc. Biblio Cowansville Heure du conte en français (3-6 ans)
- 20, 23 et 27 nov., 4 déc. Élisabeth Signature Atelier de couronnes de Noël
- 23, 24, 30 nov. et 1<sup>er</sup> déc. Terrain Filtex Marché de Noël de Sutton p7
- 28 nov. et 12 déc. Pleins Rayons Marché de Noël des apprentis p32
- 28 nov. au 14 déc. CAB Sutton Guignolée : collecte des dons p5
- 6 et 8 déc. Parc du centre-ville Marché de Noël de Cowansville
- 6 au 8 déc. Bedford Lofts Marché de Noël des artisans p8
- 7 et 8 déc. D'Arts et de rêves Expo des Beaux-Lundis p21
- 7 et 8 déc. Place Publique Festif Bromont
- 7 et 8, 14 et 15 déc. École d'art de Sutton Petit salon du livre p17
- 7 et 14 déc. Route des vins Décembre au vignoble p17
- 11, 18, 25 jan., 15 et 22 fév. Musée Lac-Brome Série de conférences p16
- 14 et 15 déc. Église Bishop Memorial Marché de Noël à Frelighsburg p7
- 14 et 15 déc. Espace Dunham Marché de Noël des Pas Pressés p7
- 14 déc. au 16 mars Lac-Brome Jardin des lanternes et sentier féérique
- 21 déc. au 5 jan. Mont SUTTON Activités du temps des Fêtes
- 18 et 19 jan. Plein Air Sutton À fond la glisse! p12
- 19 jan. au 22 fév. Unime 6-Week Course For Women p39
- 28 et 29 jan. Scène Davignon Les Pères Petu (programmation jeunesse)
- 5 et 6 fév. Espace Diffusion Marthe Laverdière
- 5 au 9 fév. Boîte à sardine/La SAG Festival du FUN p18
- 5 fév. au 11 mars Biblio Dunham Expo de Caroline Ouellette p22
- 17 au 21 fév. Plein Air Sutton Accès gratuit pour les résidents de Sutton p12
- 22 et 23 fév. Plein Air Sutton Fatbike Extravaganza p12
- Jusqu'au 12 avril Musée Lac-Brome Expo sur les origines familiales de Brome
- Toute l'année Brouërie Dimanches 5@7 Sutton Jazz p17



#### Horaire des Messes de Noël / Christmas Mass Schedule

- 15 déc. Grace Anglican Church, Sutton 15h
- 24 déc. Grace Anglican Church, Sutton 19h30  
St-André, Sutton 11h et 21h  
Ste-Croix, Dunham 16h30  
St-Édouard, Lac-Brome 19h  
St-James the Apostle Church, Stanbridge East 18h
- 25 déc. Grace Anglican Church, Sutton 10h30  
St-André, Sutton 11h  
St-Édouard, Lac-Brome 19h
- 29 déc. Grace Anglican Church, Sutton 10h30  
St-André, Sutton 11h  
St-Édouard, Lac-Brome 9h
- 1<sup>er</sup> janv. St-André, Sutton 11h  
St-Édouard, Lac-Brome 9h



Philippe Chevarier



Photo : Joanie Beaudoin

## NOVEMBRE

- 15 19h Hôtel de Ville Sutton *Le dernier flip : démarcher l'immobilier* p21
- 15 20h Espace Diffusion Anthony Kavanagh
- 15 20h Théâtre Lac-Brome Guy Nantel p11
- 16 10h Tintoretto, Sutton Ouverture du restaurant p20
- 16 14h Biblio Cowansville Atelier d'écriture avec Chrystine Brouillet
- 16 9h Espace Liance Atelier pour hommes avec Yvan Phaneuf p22
- 16 20h Théâtre Lac Brome Hommage à Bryan Adams p11
- 17 11h École d'art de Sutton Clôture de l'expo Bread & Puppet
- 17 14h Temple Cœur Atelier Incarne ta valeur et ta lumière
- 20 13h30 Scène Davignon J'ai jamais... (programmation jeunesse)
- 20 19h Théâtre Lac Brome Ciné-Club : *Nos belles-sœurs* p11
- 21 15h Temple Cœur Autodéliement avec Julie Cardi Laberge
- 22 19h L'Art des Possibles The Pleasure Recipe Workshop with Unime
- 22 19h30 Hôtel de Ville Frelighsburg Gré des chants p20
- 22 20h Espace Diffusion Jo Cormier
- 22 20h Théâtre Lac-Brome *Vapori*, improvisations avec Vicki Tansey p2
- 23 9h30 Espace Liance Paroles d'Anciennes avec Odile Savarèse p22
- 23 10h Biblio Cowansville Ateliers de cirque pour enfants
- 23 10h Temple Cœur La mécanique du cœur
- 23 15h École d'art de Sutton Évènement avec Leporello et Felicita Sala p15
- 23 16h Biblio Sutton Library Quiz littéraire
- 23 17h La Fibre & Moi 10 ans de création et d'innovation! p9
- 24 14h30 Église Emmanuel Cowansville Gré des chants p20
- 24 15h Biblio Sutton Library Mots Dits Dimanches: Lecture de François Vincent
- 24 15h Espace Diffusion L'incroyable secret de Barbe Noire (4 à 10 ans)
- 28 19h Biblio Cowansville Team Madame par Valérie Deschamps
- 28 20h Espace Diffusion Billy Tellier
- 29 17h Galerie Blanka Vendredi Buvette
- 29 19h Hôtel de Ville Sutton Danielle Dansereau sur Fiducie du Mont Pinnacle p21
- 29 20h Espace Diffusion Louise Latraverse : *L'amour crise*
- 29 20h30 Beat & Betterave Les DeuxLuxes
- 30 10h Bibliothèque de Dunham Un Noël écolo, conférence de Stéphanie Myette
- 30 16h Réserve Naturelle Caviste 3<sup>e</sup> anniversaire!
- 30 10h Espace Diffusion Elliot Maginot



## DÉCEMBRE

- 1 13h Curling Sutton L'art du bridge (levée de fonds pour la Biblio Sutton Library)
- 1 14h Temple Cœur Atelier Cœur Connexion pour célibataires conscients
- 5 20h Scène Davignon Mado Lamothe *La Bitch joyeuse*
- 6 9h45 CAB Sutton Intimacy Workshop For Parents with Unime p39
- 6 17h École d'art de Sutton Lancement du Petit salon du livre p17
- 6 18h30 Rues du Sud et Principale Défilé de Noël de Cowansville
- 6 20h Espace Diffusion Jay Scott
- 6 20h Scène Davignon Johanne Blouin *Tous les Noëls*
- 7 14h Biblio Cowansville Atelier d'écriture par Orbie
- 7 14h et 17h École de Sutton Ballet-Théâtre Sutton : *Casse-Noisettes*
- 7 20h Espace Diffusion Sam Cyr et Marylène Gendron
- 7 20h Scène Davignon Nicholas Pellerin et Les Grands Hurlleurs
- 8 15h Espace Diffusion Laurence Jalbert : Nos cœurs d'enfants pour Noël
- 10 10h30 Biblio Cowansville Heure du conte (0-3 ans)
- 11 19h Théâtre Lac-Brome Ciné-Club : *1995* de Ricardo Trogi p11
- 12 19h Biblio Cowansville Avec le rire de ma grand-mère de Véronique Bachand
- 12 19h Fiducie Mont Pinnacle Film *Vivant parmi les vivants* de Sylvère Petit
- 12 20h Espace Diffusion Le 5 à 7 Podcast
- 13 17h École d'art de Sutton Soirée reconnaissance des bénévoles



# ACTIVITÉS

## RANDONNÉES PÉDESTRES HIVERNALES

Pour les randonnées hivernales, la plupart des conditions nécessitent le port de crampons. Certains endroits permettent également l'utilisation de raquettes.

**Alpagas Sutton** Boucle de 4 km avec panneaux d'interprétation. Info : [www.alpagassutton.com](http://www.alpagassutton.com)

**Au Diable Vert** (Glen Sutton) Plusieurs circuits, 14 km de sentiers. Info : [www.audiablevert.com](http://www.audiablevert.com)

**Fiducie foncière de la vallée Ruiter Brook** 30 km de sentiers. Info : [www.valleeruiteur.org](http://www.valleeruiteur.org)

**FR1 et FR2** FR1 : 15 km. FR2 débute au parc et longe la rivière. Info : [www.frelighsburg.com](http://www.frelighsburg.com)

**Missisquoi Nord** Sentiers faciles à intermédiaires. Info : [www.missisquinord.com](http://www.missisquinord.com)

**Parc d'environnement naturel de Sutton** Plusieurs sentiers. Info : [www.parc Sutton.ca](http://www.parc Sutton.ca)

**Parc des Sommets** Sentiers au village et en montagne. Info : [www.parcdessommets.com](http://www.parcdessommets.com)

**Plein Air Sutton** 14 km de sentiers. Info : [www.pleinairsutton.ca](http://www.pleinairsutton.ca) **p12**

**Sentier Lac-Brome** Parcours de 12,7 km autour du lac. Info : [www.tourismelacbrome.com](http://www.tourismelacbrome.com)

**Sentier du parc Call's Mills** Circuit boisé 1 km. Info : [www.tourismelacbrome.com](http://www.tourismelacbrome.com)

**Sentier Village-Montagne** (Sutton) Sentier 6,4 km bordant la rivière. Info : [www.parc Sutton.ca](http://www.parc Sutton.ca)

**Sentiers de l'Estrie** Réseau de 212 km. Info : [www.lessentiersdelestrie.qc.ca](http://www.lessentiersdelestrie.qc.ca)

## FATBIKE & VÉLO SUR PISTE

**CNCB** Vélodrome, sentiers, pumptracks, etc. Info : [www.centrenationalbromont.com](http://www.centrenationalbromont.com)

**Parc des Sommets** (Bromont) Sentiers fatbike et location. Infos : [www.parcdessommets.com](http://www.parcdessommets.com)

**Plein Air Sutton** 17 km de sentiers fatbike et location. Infos : [www.pleinairsutton.ca](http://www.pleinairsutton.ca) **p12**

## SKI ALPIN ET RANDONNÉE ALPINE (peaux de phoque)

**Bromont Montagne d'expérience**  
Info : [www.bromontmontagne.com](http://www.bromontmontagne.com)

**Mont SUTTON** Info : [www.montsutton.com](http://www.montsutton.com) **p12**

**Owl's Head** Info : [www.owlshead.com](http://www.owlshead.com)

## SKI DE FOND

**Parc des Sommets** Sentiers ski de fond + pas de patin. Info : [www.parcdessommets.com](http://www.parcdessommets.com)

**Plein Air Sutton** Sentiers de ski de fond et location sur place. Info : [www.pleinairsutton.ca](http://www.pleinairsutton.ca) **p12**

**Sentiers Dunham** Ski de fond et raquettes derrière l'hôtel-de-ville. Info : [www.facebook.com/sentiersdunham](http://www.facebook.com/sentiersdunham)

## YOGA, ETC

**Centre de yoga Sutton** Yoga, méditation, etc. Info : [www.suttonyoga.com](http://www.suttonyoga.com)

**Coop Gym Santé Sutton** Yoga, pilates, *spinning*, etc. Info : [www.coopgymsantesutton.com](http://www.coopgymsantesutton.com) **p29**

**Église Glen Sutton** Biodanza et autres activités. Info : [www.fb CentreVivarté](http://www.fb CentreVivarté) **p21**

**Espace Liance** Yoga thérapie, ateliers et retraites. Info : [www.espaceliance.com](http://www.espaceliance.com) **p22**

**Temple Coeur** (Sutton) Cours de yoga, arts martiaux, etc. Info : [www.templecoeur.com](http://www.templecoeur.com)

**The Well** (Lac-Brome) Cours de yoga, méditation, etc. Info : [www.knowltonwell.com](http://www.knowltonwell.com)



## AUTRES ACTIVITÉS

**Balades en traineau à chiens** (Bedford)  
Info : [www.aukanekaventure.com](http://www.aukanekaventure.com)

**CAB Sutton** Activités pour famille et aînés, popote roulante, etc. Info : [www.cabsutton.com](http://www.cabsutton.com) **p3**

**Circuits patrimoniaux** Neuf circuits à pied ou en auto. Info : [www.tourismebrome-missisquoi.ca](http://www.tourismebrome-missisquoi.ca)

**L'Art des Possibles** Ateliers divers et espace coworking. Info : [www.fb LArtDesPossibles.Sutton](http://www.fb LArtDesPossibles.Sutton) **p7**

**La Boîte à Sardine** (Sutton) Jeux et soirées d'humour. Info : [www.fb LaBoîteASardine](http://www.fb LaBoîteASardine) **p18**

**Légion Sutton** Soirées Bingo et autres. Info : [www.fb LegionSutton](http://www.fb LegionSutton)

**Microbrasseries, cidreries, distilleries, etc.**  
Info : [www.cantonsdelest.com](http://www.cantonsdelest.com)

**Mont SUTTON** Vendredi musique, activités thématiques, etc. Info : [www.montsutton.com](http://www.montsutton.com)

**Musées de Brome-Missisquoi**  
Info : [www.tourismebrome-missisquoi.ca](http://www.tourismebrome-missisquoi.ca) **p17**

**Patinoires municipales** Visitez les sites des municipalités pour informations.

**Randonnée avec des chèvres** (Sutton)  
Info : [www.fb CheverrieDuCheminAlderbrooke](http://www.fb CheverrieDuCheminAlderbrooke)

**Route gourmande de Sutton** Pour provisions et arrêts gourmands. Info : [www.tourismesutton.ca](http://www.tourismesutton.ca)

**Route des vins de Brome-Missisquoi** Voir horaire hivernal. Info : [www.laroutedesvins.ca](http://www.laroutedesvins.ca) **p11**

**Spa Balnéa** Expérience thermale, soins, restauration. Info : [www.balnea.ca](http://www.balnea.ca)

**Spa Bolton** Expérience thermale, massages et soins détente. Info : [www.spabolton.com](http://www.spabolton.com)

**Sutton Curling Club** Location de glace. Info : 450 538-3226

**Temple Coeur** Kirtan, danse, événements divers. Info : [www.templecoeur.com](http://www.templecoeur.com)

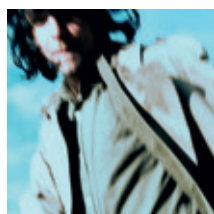
**Vivarté** Biodanza, concerts, etc. Info : [www.fb Vivarté](http://www.fb Vivarté)  
centre ressourcement et créativité **p21**

Surveillez également les sites de vos salles de spectacle et centres d'art préférés pour les événements de dernière minute, ou consultez [www.carrementculture.ca](http://www.carrementculture.ca).

- 13** 17h Galerie Blanka **Vendredi Buvette**
- 13** 19h Hôtel de Ville Sutton **Animal** réalisé par Cyril Dion **p21**
- 13** 20h Espace Diffusion **Patrick Norman**
- 13** 20h30 Beat & Betterave **Brise-Glace** (chants de marins)
- 14** 10h Musée Lac-Brome **Vente de pâtisseries** **p17**
- 14** 10h Station Pierre-Bérieau **Marché de Noël de Farnham**
- 14** 13h Biblio Cowansville **Le Noël de Charlie** (spectacle familial)
- 14** 14h Scène Davignon/Vivarté **Concert de Noël** **p21**
- 14** 16h Réserve Naturelle Caviste **Atelier sur les bulles**
- 14** 17h Lac-Brome (centre-ville) **Folie de Minuit** **p7**
- 14** 19h Temple Coeur **Massage Workshop with Unime** **p39**
- 14** 19h Théâtre Lac-Brome **Chœur Libre d'Eastman** **p11**
- 14** 20h La SAG **Karaoké Showdown** **p19**
- 15** 12h La SAG **Pianothon avec Serge-André Jones** **p19**
- 15** 14h Biblio Cowansville **Cabaret La Toison d'Or**
- 17** 8h30 Mont SUTTON **Journée anniversaire avec billet en ligne**
- 17** 19h Vivarté **Spectacle de la chorale Vox Manifesta**
- 19** 20h Théâtre Lac-Brome **Montréal Guitare Trio: Noël autour du monde** **p11**
- 20** 19h Vivarté **Concert de Noël** **p21**
- 20** 20h30 Beat & Betterave **Alex Burger**
- 21** 19h30 Vivarté **Danse traditionnelle avec musiciens et calleuse** **p20**
- 21** 20h La SAG **Party de Noël avec Café Clope Roteux (CCR)** **p19**
- 25** 8h30 Mont SUTTON **Rallye de Noël**

## JANVIER

- 1** 12h Mont SUTTON **Cocktail du nouvel an**
- 11** 10h Fiducie mont Pinnacle **Pistage faunique**
- 11** 20h Espace Diffusion **Louis T**
- 15** 19h Théâtre Lac-Brome **Ciné-Club: Close to Vermeer** **p11**
- 17** 20h Espace Diffusion **Fouki**
- 18** 20h Espace Diffusion **Philippe Laprise**
- 25** 19h La SAG **Chœur du Village** (chorale d'un soir) avec Catherine Lalonde
- 25** 20h Espace Diffusion **Feast of Friends: Hommage à The Doors**
- 29** 17h Cégep Granby **Soirée Portes Ouvertes** **p33**



Alex Burger



- 30** 20h Espace Diffusion **Arnaud Soly**
- 30** 20h Scène Davignon **Bocelli & Friends**
- 31** 20h Scène Davignon **Maxime Landry**

## FÉVRIER

- 1** 20h Espace Diffusion **Silvi Tourigny**
- 1** 20h Scène Davignon **Éléonore Lagacé**
- 5** 19h Boîte à Sardine **Spectacle d'impro de la LIV** **p18**
- 6** 19h Boîte à Sardine **Tournoi de Tarot français** **p18**
- 7** 13h Boîte à Sardine **Parade du NUF** **p18**
- 7** 20h Théâtre Lac-Brome **Catherine Major** **p11**
- 8** 19h Théâtre Lac-Brome **Conférence sur Debussy avec Marilou Garon** **p11**
- 8** 19h Parc Sutton **Rando clair de lune Lac Spruce et Round Top**
- 8** 20h La SAG **Grand Gala du FUN** **p18**
- 8** 20h Théâtre Lac-Brome **Claude Debussy: Images oubliées** **p11**
- 9** 15h30 Boîte à Sardine **Quiz familial** **p18**
- 13** 19h Fiducie mont Pinnacle **Film Richelieu** de Pier-Philippe Chevigny
- 13** 20h Espace Diffusion **François Bellefeuille**
- 14** 19h Ville de Sutton **Soirée de patin disco au Parc Goyette-Hill**
- 14** 20h Espace Diffusion **Pascal Cameron**
- 14** 20h Théâtre Lac-Brome **Rockmantic** **p11**
- 15** 10h Fiducie mont Pinnacle **Pistage faunique**
- 15** 13h Ville de Sutton **Journée Plaisirs d'hiver au Parc Goyette-Hill**
- 15** 20h Espace Diffusion **2Frères**
- 15** 20h La SAG **Hawa B. et Béli** **p19**
- 16** 15h Théâtre Lac-Brome **Le Bibliothécaire** **p11**
- 21** 20h Scène Davignon **Alex Burger**
- 22** 20h Scène Davignon **Jean-François Mercier**
- 22** 20h Théâtre Lac-Brome **Hommage à Cat Stevens** **p11**