

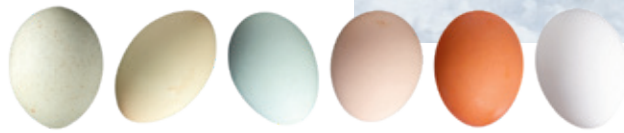
LE TOUR

CALENDRIER DES ÉVÈNEMENTS | REGIONAL CALENDAR

Vous trouverez facilement l'information sur chaque activité en consultant le journal à la page indiquée dans la pastille, le site Internet ou la page Facebook de l'organisme correspondant.



Elvis '56, spectacle-bénéfice pour la Coop Gym Santé Sutton



Évènements récurrents ou de longue durée

À l'année Brouerie Dimanches Sutton Jazz p13
 À l'année L'Art des Possibles Vendredis Loop p16
 Jusqu'au 31 mars Corridor Appalachien Faire un don pour la Forêt Brière p38
 Jusqu'au 12 avril Musée Lac-Brome Expo *Les origines familiales du Comté de Brome* p9
 19 déc. au 27 mars Mont SUTTON Jeudis Open Mic p7
 20 déc. au 25 avril Mont SUTTON Vendredis Musique et Samedis DJ p7
 5 fév. au 11 mars Centre d'art Dunham Expo de Caroline Ouellette p22
 15 fév. au 15 mars Mont SUTTON Activités pour la relâche p7
 15 fév. au 27 avril Érablière Ferme des Sources Repas cabane à sucre les week-ends p16
 18 fév., 25 mars et 15 avril Mont SUTTON Mardis Tacos & Touring p7
 19 et 26 fév., 5 et 12 mars Mont SUTTON Mercredis Karaoké p7
 20 fév. au 16 mars Arts Sutton Expo *Nous* avec cinq artistes p23
 22 fév. et 1^{er} mars Centre Lac-Brome Série conférences par Jimmy Manson p9
 27 fév., 27 mars, 24 avril & 29 mai Brasserie Dunham Jeudi Tacos & DJ vinyle
 28 fév. & 1 mars Plein Air Sutton Fatbike Extravaganza p6
 28 fév. au 6 juin Grace Church Vendredis aux 2 semaines. Danse extatique avec DJ Neerav
 3 au 7 mars Parc Sutton Camp Bouette et découvertes à la Ferme Patch
 4 au 6 mars Temple Cœur Cirque avec Mya Soultan pour les 5 à 11 ans p15
 8 mars, 19 avril & 17 mai Brasserie Dunham Stand-up d'humoristes de la relève
 8 mars au 26 avril École d'art Printemps de l'architecture avec L'Ensemble p17
 12 mars, 16 avril, 14 mai Aux 2 Clochers Soirées Bingo p14
 12 mars au 15 avril Centre d'art Dunham Expo Mark Tanguay & Yves Bélanger p22
 14 mars, 11 avril et 16 mai Galerie Blanka Vendredi Buvette
 15 mars au 8 juin Brimbalante - Art clownesque Plusieurs week-ends de formation
 20 mars au 13 avril Arts Sutton *Appartenance* | Exposition des membres p23
 4 et 5 avril, 2 et 3 mai, 30-31 mai Conserve Cowansville Soupers thématiques p15
 17 au 27 avril Brasserie Dunham Semaine des microbrasseries québécoises
 17 avril au 4 mai Arts Sutton Expo de Guy Langevin p23
 19 avril, 17 mai, 21 juin Liance Paroles d'Anciennes p16
 23 avril au 27 mai Centre d'art Dunham Expo Louise Piché (choix du public) p22
 3 mai au 1^{er} juin Sutton Birds Randos ornithologiques bilingues avec Jason
 10 et 11 mai Temple Cœur Stage de chant p15
 17 mai au 25 octobre Espace Légion Samedis Marché Sutton Market
 21 au 25 mai Théâtre Lac-Brome Festival littéraire de Lac-Brome p9
 24 et 27 mai Sutton Encore Star d'un soir, 17^e édition p11
 29 mai au 29 juin Arts Sutton Expo de Sandra Smirle p23
 31 mai et 1^{er} juin Dunham Clé des Champs

les Soirées des POSSIBLES

FÉVRIER

21 18h Beat & Betterave Brica Brac Soundsystem (reggae)
 22 10h SES Atelier causerie : Cultiver la résilience alimentaire de Sutton p8
 22 13h Espace Dunham Journée Plaisirs d'hiver
 22 19h Boîte à Sardine Quiz sur les changements climatiques
 22 19h Temple Cœur Kirtan avec le groupe Luna Sundari p15
 22 20h Sur la Scène Davignon Humour : Jean-François Mercier
 22 20h Théâtre Lac-Brome Hommage à Cat Stevens par Three for the Tillerman
 23 14h30 Sur la Scène Davignon Élisabeth St-Gelais (soprano innue)
 23 15h Espace Diffusion Concerto de bruits qui courent
 26 19h15 Temple Cœur MasterHeart
 27 19h Biblio Cowansville Yoda Lefebvre | Conte *La morale c'est pour les faibles*
 27 19h30 Sutton Encore Sarah Marcuse p11
 27 20h Boîte à Sardine Noble Sauvage
 27 20h Espace Diffusion Marilou
 28 20h30 Beat & Betterave Papagroove

Marilou



MARS

1 9h Biblio Cowansville Café-Emploi
 1 15h Mont SUTTON 18^e anniversaire du Bar Le Tucker p7
 1 15h Vivarté Soirée danse traditionnelle avec caller « live » p10
 1 16h Réserve Naturelle Caviste Pop-Up Sugaree Farm p15
 1 20h Espace Diffusion Damien Robitaille
 1 20h Théâtre Lac-Brome Cavalcades d'étoiles | Persuasion | L'expérience Santana
 1 20h30 Beat & Betterave Kongero Swedish Folk'appella
 2 20h Théâtre Lac-Brome Duo Thomas Chartré, Serhy Salov et Lee-Chin
 3 13h Biblio Cowansville Atelier avec présence d'animaux pour 5-12 ans
 5 13h Biblio Cowansville Atelier de dessin ludique avec Jessica Ruel pour 5-12 ans
 5 17h Arts Sutton Rencontre avec des artistes p22
 6 19h Espace Diffusion Lutte Sans Restriction March Madness
 6 20h Théâtre Lac-Brome Kenny Blues Boss Wayne
 7 10h30 Biblio Cowansville Atelier scientifique Les Débrouillards (5-12 ans)
 7 19h SES Conférence : Le *nous* comme outil de résistance p8
 7 20h Sutton Encore Sylvain Carufel p11
 8 20h Beat & Betterave Impro théâtrale avec La Brimbalante
 8 20h Espace Diffusion Avec pas d'casque
 8 20h Sutton Encore Les Tisserandes p11
 9 10h Temple Cœur Nomad danse avec Sylvia Berlin et Stéphanie Gaudreau
 9 13h Théâtre Lac-Brome Véronique Lambert | Lecture *Dans les souliers d'Amédée*
 9 14h Théâtre Lac-Brome Glitch | Bouge de là (danse jeune public 5 à 12 ans)
 9 15h Sur la Scène Davignon Spectacle Famille | Les Cousins
 11 10h30 Biblio Cowansville Heure du conte pour les 0-3 ans
 12 19h Théâtre Lac-Brome Ciné-Club | Niki de Céline Sallette
 13 18h30 L'Art des Possibles Atelier Cœur Connexion pour célibataires p16
 13 19h Beat & Betterave Soirée des possibles : Malartic p8
 14 20h Espace Diffusion Hommage à Luke Combs de Phil Lauzon
 14 20h Sur la Scène Davignon Marco Calliari (chansons à l'italienne)
 14 20h Théâtre Lac-Brome Comedy Club Lac-Brome
 15 10h Mont SUTTON Défi skions tous ensemble du Club de ski p7
 15 10h30 Biblio Cowansville Heure du conte pour les 0-5 ans
 15 14h Biblio Cowansville Atelier d'écriture avec Yves P. Pelletier
 15 20h Sur la Scène Davignon Angélique Francis (jazz)
 15 20h Sutton Encore Mardi Gras avec le Winston Band p11
 15 20h Théâtre Lac-Brome Théâtre Bistouri | Voie de contournement
 16 14h Vivarté « Du piano, vous dites ? » avec Serge-André Jones p10
 18 10h30 Biblio Cowansville Heure du conte pour les 3-6 ans
 20 19h Biblio Dunham Rencontre avec Sarah-Maria LeBlanc p10
 21 17h D'Arts et de rêves Sortie de résidence de Marie-Renée Bourget Harvey
 21 19h SES Conférence : OGM, pesticides et lobby p8
 21 20h Sur la Scène Davignon Humour : Sylvain Larocque
 21 20h Sutton Encore Will Austen p11
 21 20h Théâtre Lac-Brome Conte Le ruisseau | François Lavallée
 22 10h30 Biblio Cowansville Heure du conte bilingue pour les 3-6 ans
 22 15h Théâtre Lac-Brome Ciné-Club spécial | *Le goût d'un pays*
 22 20h Espace Diffusion Humour : Alex Roy
 22 20h Sutton Encore Émile Bilodeau p11
 27 19h Biblio Cowansville Spectacle du globeconteur Ronald Larocque
 28 20h Boîte à Sardine DeKora
 28 20h Espace Diffusion Michel Pagliaro
 28 20h Théâtre Lac-Brome Conférence Stanley Péan | Saxophone & histoire du jazz
 29 9h Liance Écllosion, atelier pour femmes : Catherine Lalonde & Maud Japhet p16
 29 11h Snöbol Réouverture de la crèmerie ! p9
 29 20h Espace Diffusion Gala d'humour de la mairesse avec Mario Jean
 29 20h Sutton Encore Série Découvertes : Paige Barlow & Solipsisme p11
 30 11h Biblio Dunham Duo clownesque avec La Brimbalante p10
 30 14h30 Sur la Scène Davignon Emmanuel Hasler (ténor)

Angélique Francis



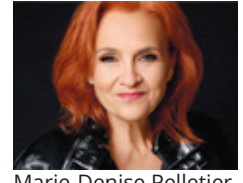
AVRIL

- 3 19h Arts Sutton Projection du film sur l'art *Rivers and Tides*
- 3 20h Sur la Scène Davignon Safia Nolin
- 4 19h SES Documentaire d'Ève Lamont : *Le chantier des possibles* p8
- 4 20h Sur la Scène Davignon Jacques Michel
- 4 20h Théâtre Lac-Brome Jeanne Côté
- 5 13h École d'art de Sutton Conversation citoyenne avec L'Ensemble p17
- 5 19h30 Massey-Vanier Concert-bénéfice Coop Gym Santé Sutton | ELVIS '56 p11
- 5 20h Sur la Scène Davignon Soirée country avec Dan Daraïche
- 5 20h Sutton Encore Ska Soundsystem p11
- 5 20h Théâtre Lac-Brome Francis Degrandpré
- 6 10h30 Auberge West Brome Brunch de la Fondation BMP (aussi 13h30)
- 6 14h30 Sur la Scène Davignon Stéphane Tétreault (violoncelliste)
- 10 20h Théâtre Lac-Brome Conte *Fille de laitier* | Arleen Thibault
- 12 9h Liance L'homme unifié, atelier pour hommes animé par Yvan Phaneuf p16
- 12 20h Espace Diffusion Humour : Ève Côté
- 12 20h Sutton Encore Land of Talk p11
- 12 20h Théâtre Lac-Brome Willows
- 13 15h Vivarté Concert ondes Martenot et *handpans* p10
- 16 19h Théâtre Lac-Brome Ciné-Club | *Conclave d'Edward Berger*
- 18 20h Théâtre Lac-Brome Undercover Legends of Rock
- 18 20h30 Beat & Betterave Shaina Hayes
- 19 8h30 Mont SUTTON Chasse aux cocos de Pâques p7
- 19 10h Parc Centre-ville Marché de Cocowansville
- 19 20h Sutton Encore The Maplegrove Band p11
- 19 20h Théâtre Lac-Brome Hommage à Buena Vista Social Club
- 24 19h Beat & Betterave Soirée des Possibles : Silvicola p8
- 25 19h SES Conf. : Déclin insectes pollinisateurs et insectivores aériens p8
- 25 20h Sutton Encore Bon Enfant p11
- 25 20h30 Beat & Betterave Socalled
- 26 20h Biblio Dunham Dominica Merola *D'ici et de Là-bas* p10
- 26 20h Sutton Encore Serious Moonlight p11
- 27 9h Temple Cœur Laboratoire constellations familiales et systémiques p15
- 27 14h30 Sur la Scène Davignon Quatuor Cobalt



MAI

- 3 20h Sutton Encore Mon Doux Saigneur p11
- 6 19h La Chapelle M Conférence-voyage avec Thés du Nord p13
- 8 20h Sur la Scène Davignon Humour : Simon Gouache
- 8-9 20h Espace Diffusion Humour : Mariana Mazza
- 9 20h Sur la Scène Davignon Marie-Denise Pelletier
- 9 20h Sutton Encore Humour : Jessica Chartrand p11
- 14 20h Théâtre Lac-Brome Comedy Club Lac-Brome
- 10 20h Espace Diffusion Andréanne A. Malette
- 10 20h Parc Sutton Rando Clair de lune (à confirmer)
- 10 20h Sur la Scène Davignon Jordan Officer
- 10 20h Sutton Encore Les Éphémères p11
- 10 20h Théâtre Lac-Brome Humour : Olivier Martineau
- 11 14h Théâtre Lac-Brome Conférence lied et mélodie par Marie-Noëlle Lavoie
- 11 15h Théâtre Lac-Brome Once in May | Jingjing Xu & Christopher Knopp
- 16 16h Brasserie Dunham Pickle Fest
- 16 20h Boîte à Sardine Smoke Spell
- 16 20h30 Beat & Betterave Les Breastfeeders
- 17 10h Musée Lac-Brome Ouverture de la saison et de la nouvelle expo p9
- 17 10h Parc Sutton Plantation familiale
- 17 20h Parc Sutton Rando Clair de lune
- 17 20h Sutton Encore Soirée d'improvisation clownesque p11
- 17 20h Théâtre Lac-Brome The One Love Project | Hommage à Bob Marley
- 21 19h Théâtre Lac-Brome Ciné-Club | *Bergers* de Sophie Deraspe
- 24 14h Arts Sutton Atelier-conférence p22
- 24 12h Brasserie Dunham 14^e anniversaire : bières exclusives, musique et plaisir
- 24 20h Espace Diffusion Joe Bocan
- 24 20h30 Beat & Betterave Stéphanie Boulay
- 25 9h Musée Lac Brome Marché d'antiquités et d'artisanat p9
- 30 20h Théâtre Lac-Brome Boogät
- 31 10h Parc Sutton Corvée des sentiers
- 31 15h Espace Diffusion Humour : Patrice L'Écuyer (aussi à 20h)
- 31 15h Brouërie Évènement festif 10^e anniversaire p13



Marie-Denise Pelletier



ACTIVITÉS

RANDONNÉES PÉDESTRES HIVERNALES

La plupart des conditions hivernales nécessitent le port de crampons. Certains endroits permettent l'utilisation de raquettes. Évitez les sentiers lors de dégel au printemps afin de ne pas les abîmer.

- Alpagas Sutton Boucle de 4 km avec panneaux d'interprétation. Info : www.alpagassutton.com
- Au Diable Vert (Glen Sutton) Plusieurs circuits, 14 km de sentiers. Info : www.audiablevert.com
- Fiducie foncière de la vallée Ruiter Brook 30 km de sentiers. Info : www.valleeruiter.org
- FR1 et FR2 FR1, 15 km. FR2 débute au parc et longe la rivière. Info : www.frelighsburg.com
- Missisquoi Nord Sentiers faciles à intermédiaires. Info : www.missisquinord.com
- Parc d'environnement naturel de Sutton Plusieurs sentiers. Info : www.parc Sutton.ca
- Parc des Sommets Sentiers au village et en montagne. Info : www.parcdessommets.com
- Plein Air Sutton 14 km de sentiers. Info : www.pleinairsutton.ca p6
- Sentier Lac-Brome Parcours de 12,7 km autour du lac. Info : www.tourismelacbrome.com
- Sentier du parc Call's Mills Circuit boisé 1 km. Info : www.tourismelacbrome.com
- Sentier Village-Montagne (Sutton) Sentier 6,4 km bordant la rivière. Info : www.parc Sutton.com
- Sentiers de l'Estrie Réseau de 212 km. Info : www.lessentiersdelestrie.qc.ca

FATBIKE & VÉLO SUR PISTE

- CNCB Vélodrome, sentiers, pumptracks, etc. Info : www.centrenationalbromont.com
- Parc des Sommets (Bromont) Sentiers fatbike et location. Infos : www.parcdessommets.com
- Plein Air Sutton 17 km de sentiers fatbike et location. Infos : www.pleinairsutton.ca p6



Photo : Mont SUTTON

SKI ALPIN ET RANDONNÉE ALPINE (peaux de phoque)

- Bromont Montagne d'expérience Info : www.bromontmontagne.com
- Mont SUTTON Info : www.montsutton.com p7
- Owl's Head Info : www.owlshead.com

SKI DE FOND

- Parc des Sommets Sentiers ski de fond + pas de patin. Info : www.parcdessommets.com
- Plein Air Sutton Sentiers de ski de fond et location sur place. Info : www.pleinairsutton.ca p6
- Sentiers Dunham Ski de fond et raquettes derrière l'hôtel-de-ville. Info : www.facebook.com/sentiersdunham

YOGA, ETC

- Centre de yoga Sutton Yoga, méditation, etc. Info : www.suttonyoga.com
- Coop Gym Santé Sutton Pilates, spinning, etc. Info : www.coopgymsantesutton.com p11
- Église Glen Sutton Biodanza et autres activités. Info : FB CentreVivarté p14
- Espace Liance Yoga thérapie, ateliers et retraites. Info : www.espaceliance.com p16
- Mudrametta Yoga avec les chèvres et sur la montagne. Info : www.mudrametta.com
- Temple Cœur (Sutton) Cours de yoga, arts martiaux, etc. Info : www.templecoeur.com p15
- The Well (Lac-Brome) Cours de yoga, méditation, etc. Info : www.knowltonwell.com

AUTRES ACTIVITÉS

- Balades en traineau à chiens (Bedford) Info : www.aukaneckaventure.com p5
- CAB Sutton Activités pour famille et aînés, popote roulante, etc. Info : www.cabsutton.com
- Circuits patrimoniaux Neuf circuits à pied ou en auto. Info : www.tourismebrome-missisquoi.ca
- L'Art des Possibles Ateliers divers et espace coworking. Info : FB LArtDesPossibles.Sutton p16
- La Boîte à Sardine (Sutton) Jeux et soirées d'humour. Info : FB LaBoîteASardine
- Légion Sutton Soirées Bingo et autres. Info : FB LegionSutton
- Microbrasseries, cidreries, distilleries, etc. Info : www.cantonsdelest.com
- Mont SUTTON Vendredi musique, activités thématiques, etc. Info : www.montsutton.com p7
- Musées de Brome-Missisquoi Info : www.tourismebrome-missisquoi.ca
- Patinoires municipales Visitez les sites des municipalités pour les informations.
- Randonnée avec des chèvres (Sutton) Info : FB CheverrieDuCheminAlderbrooke
- Route gourmande de Sutton Pour provisions et arrêts gourmands. Info : www.tourismesutton.ca
- Route des vins de Brome-Missisquoi Voir horaire hivernal. Info : www.laroutedesvins.ca
- Spa Balnéa Expérience thermale, soins, restauration. Info : www.balnea.ca
- Spa Bolton Expérience thermale, massages et soins détente. Info : www.spabolton.com
- Sutton Curling Club Location de glace. Info : 450 538-3226
- Temple Cœur Kirtan, danse, événements divers. Info : www.templecoeur.com p15
- Vivarté Biodanza, concerts, etc. Info : FB Vivarté centre ressourcement et créativité p14

Surveillez également les sites de vos salles de spectacle et centres d'art préférés pour les événements de dernière minute, ou consultez www.carrementculture.ca.